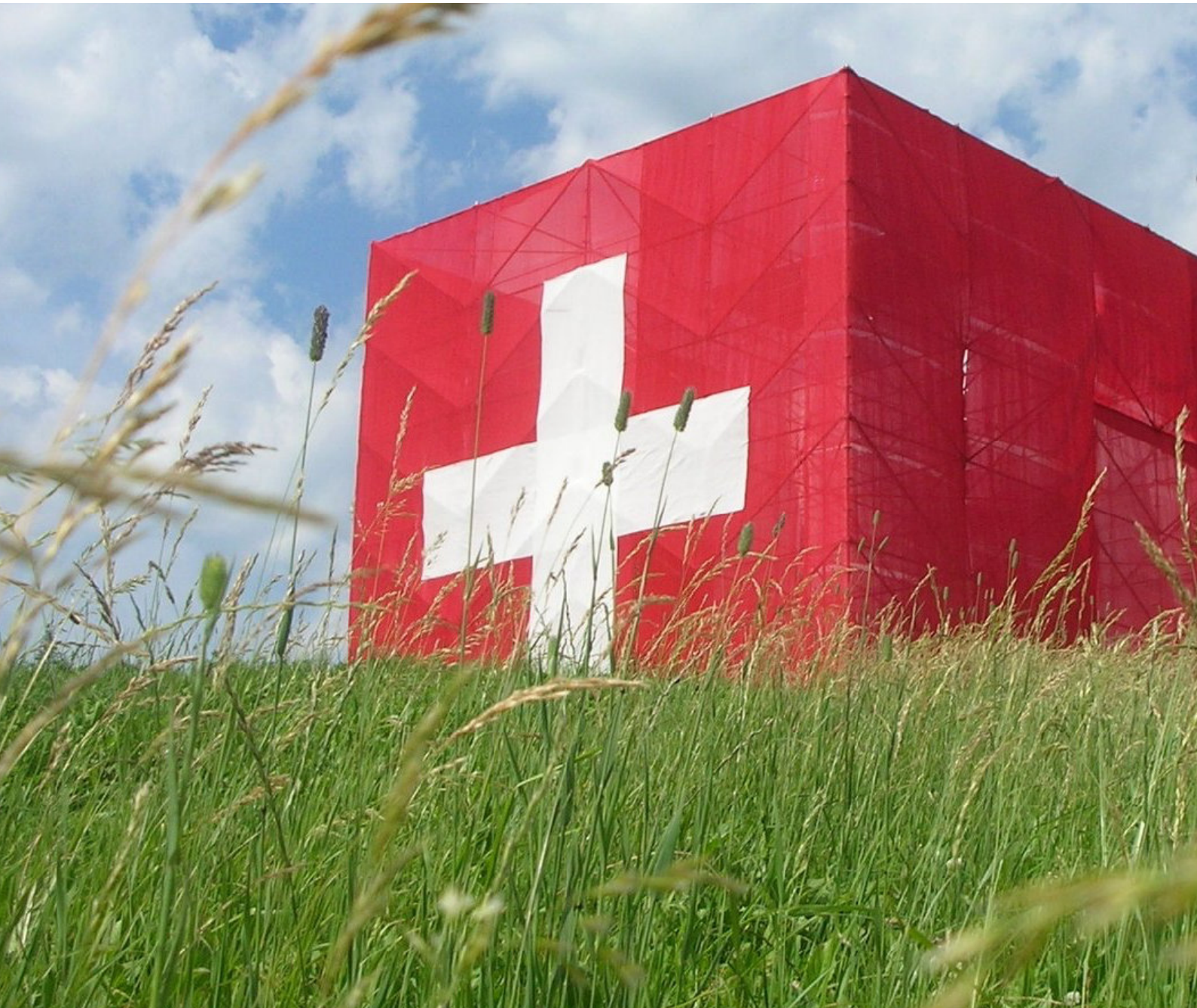


nachhaltigkeits- bericht

Roth Gerüste AG | August 2023



roth gerüste
wenn Schönes entsteht



VORWORT DES CEO

Sehr geehrte Stakeholder

Wir sind uns bewusst, dass wir als Marktleader im Schweizer Gerüstbau gewisse Faktoren in unserer Branche beeinflussen und prägen. Nachhaltigkeit definieren wir als Zukunftsfähigkeit unserer Unternehmung, der Gesellschaft und der Umwelt.

Dies ist der erste Nachhaltigkeitsbericht unserer Unternehmung. Dieser Bericht ist unser Kick-off, um Soll und Ist im Bereich der Nachhaltigkeit aufzuzeigen, unser Potential zu definieren und dann glaubwürdige Zielsetzungen für die nahe Zukunft zu definieren.

In den Bereichen Gesellschaft und Unternehmung sind wir gut unterwegs und können schöne Erfolge in der Unternehmensentwicklung und Fortschritte in der Arbeitssicherheit vorweisen. Im Umweltschutz und der Ökologie haben wir Potential. Der Gerüstbau ist aus Sicht der ökologischen Nachhaltigkeit per se ein herausforderndes Geschäftsmodell. Nichtsdestotrotz sehen wir grosse Chancen, unsere Bemühungen im Umweltschutz zu verbessern und mit unserem Handeln als Vorbild in der Branche neue Massstäbe zu setzen.

Der vorliegende Bericht soll ab jetzt und in Zukunft intern und extern Transparenz schaffen und die Entwicklungsfortschritte von Roth Gerüste dokumentieren.

Im August 2023

Philippe Wingeier, CEO

ÜBER ROTH GERÜSTE	4
MEILENSTEINE	6
ZUKÜNFTIGE ZIELE	7
SICHERHEIT UND QUALITÄTSSICHERUNG	9
SICHERHEIT UND QUALITÄTSSICHERUNG	10
ISO 9001 UND ISO 45001	14
PROJEKT INTEGRIERTE SICHERHEIT	15
MITARBEITENDE	17
ROTH GERÜSTE ALS ARBEITGEBER	18
ARBEITEN BEI ROTH GERÜSTE	20
KARRIERE BEI ROTH GERÜSTE	22
BEISPIEL KARRIEREWEG	23
UMWELT	25
NACHHALTIGER UMGANG MIT RESSOURCEN	26
KREISLAUFWIRTSCHAFT	28
RECYCLING VON ABDICHTUNGSFOLIEN	29
ZUSAMMENARBEIT MIT LIEFERANTEN	30
CYBERSICHERHEIT	31
FINANZEN UND KORRUPTIONSBEKÄMPFUNG	33
INVESTITIONEN UND BANKENRATINGS	34
KORRUPTIONSBEKÄMPFUNG	35
GESELLSCHAFT	37
SPONSORINGS	38



1958

GRÜNDUNG



21

STANDORTE

ÜBER ROTH GERÜSTE

Als Schweizer Marktführer für Gerüstdienstleistungen plant und realisiert die Roth Gerüste AG erstklassige, auf höchstem Niveau zertifizierte Gerüstlösungen in der ganzen Schweiz. Vom Wohnhaus bis zur Grossüberbauung, vom Fassadengerüst bis zur Sicherung einer Brücke. Durch das umfassende Know-how in Sachen Beratung, Engineering und Sicherheitsmanagement von Roth Gerüste profitieren Kunden von einem Partner, der mitdenkt und mitplant.

Nebst dem hohen Qualitätsanspruch an die Dienstleistung hat Roth Gerüste einen starken Fokus auf Nachhaltigkeit. Täglich befinden sich die drei Pfeiler der Nachhaltigkeit (ökologische, ökonomische und soziale Nachhaltigkeit) im Kopf von Roth Gerüste und spiegeln sich im Handeln des Unternehmens wider. Roth Gerüste ist bestrebt, die Bedürfnisse aller Anspruchsgruppen zu erfüllen, ohne dabei eine zukünftige Generation in ihren Möglichkeiten zu tangieren oder das Fortbestehen des Unternehmens zu riskieren.

Der vorliegende Bericht stellt den Startschuss dar, die Bemühungen und Verbesserungen betreffend der Nachhaltigkeit festzuhalten. Die wichtigsten bisherigen Leistungen wurden zusammengetragen, um den Stakeholdern einen Überblick über die aktuelle Situation zu geben. Im Abschnitt „ZUKÜNFTIGE ZIELE“ werden die ambitioniert gesetzten Zielsetzungen des Unternehmens inklusive Jahresangabe vorgestellt. Zukünftig werden weitere Berichte Informationen über die Entwicklungen in Sachen Nachhaltigkeit von Roth Gerüste liefern.



680

MITARBEITENDE



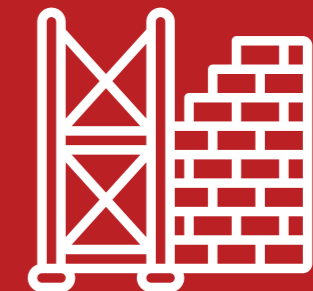
Ca. 300-400

FREMDE MITARBEITENDE



4853

KUNDEN



6447

PROJEKTE / JAHR



2

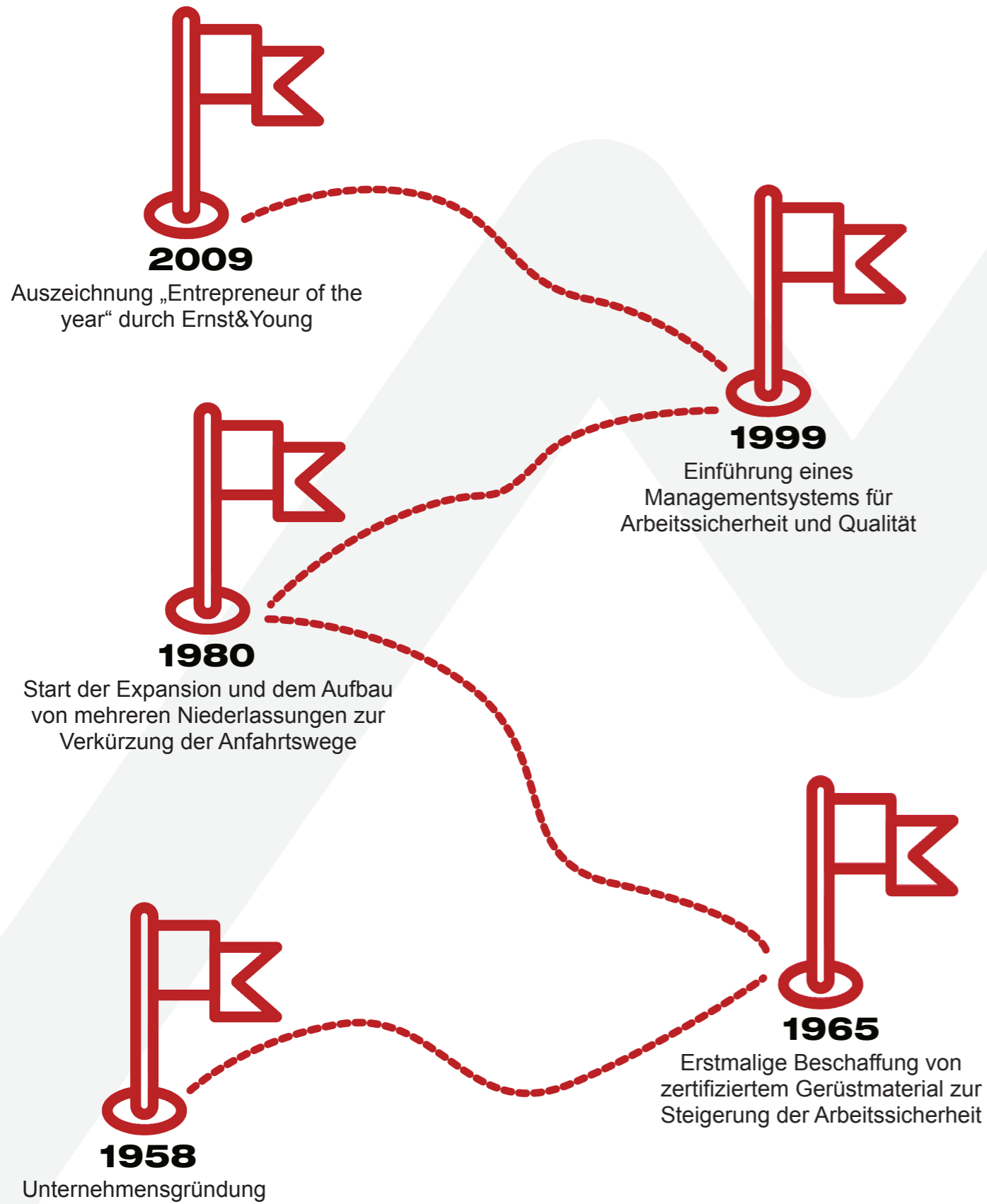
ISO-ZERTIFIZIERUNGEN
ISO 9001 + ISO 45001



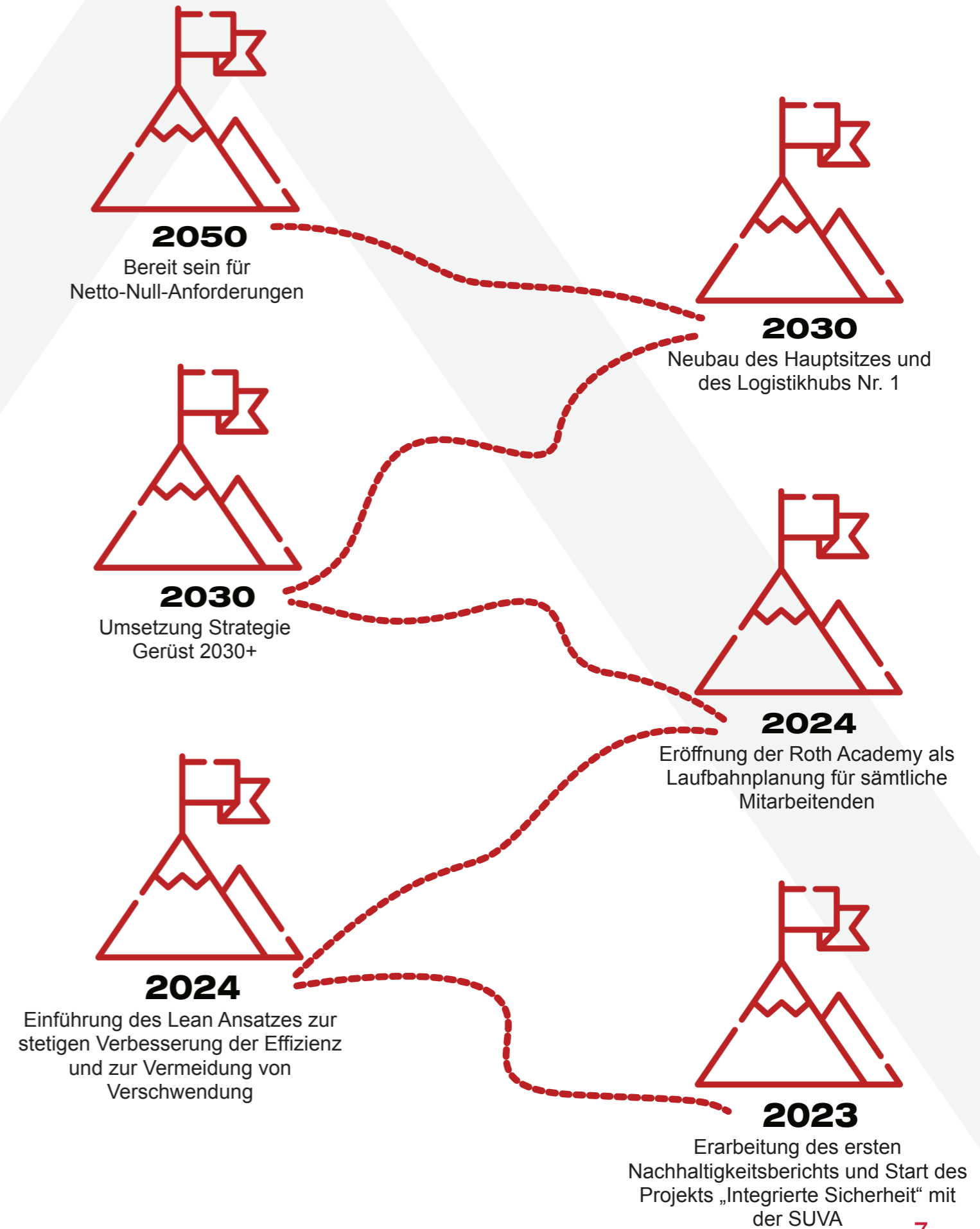
570

FAHRZEUGE

MEILENSTEINE



ZUKÜNFTIGE ZIELE





**SICHERHEIT UND
QUALITÄTSSICHERUNG**

SICHERHEIT UND QUALITÄTSSICHERUNG

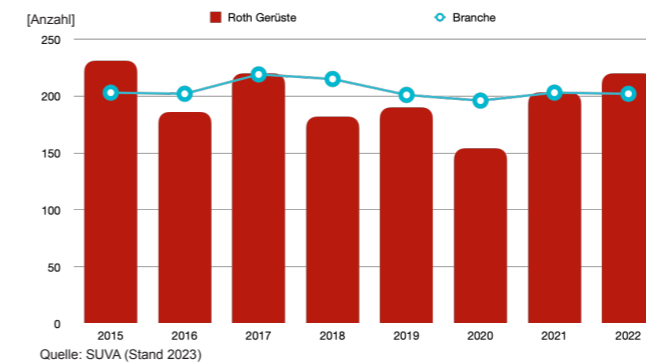
Als Marktführer setzt Roth Gerüste Massstäbe in Sachen Sicherheit und Qualität. Da auch ein hochqualitatives Gerüst fachmännisch zusammengebaut werden muss, um Sicherheitsrisiken zu vermeiden, gehen diese beiden Aspekte Hand in Hand. Bei den zwei externen Kontrollen der SUVA wurde das ASA-System von Roth Gerüste zuletzt im Jahr 2022 als „sehr gut“ befunden.

Roth Gerüste beschäftigt drei Vollzeitangestellte zur Erschaffung und Kontrolle von Sicherheitsstandards und zur Qualitätssicherung. Diese einzigartige Organisation ermöglicht dem Unternehmen, sich auf das stets verändernde Marktumfeld einzustellen und schnell mit effizienten Massnahmen zu reagieren. Die so erschaffenen Standards sorgen für ein höchstes Mass an Sicherheit und resultieren in hoher Kundenzufriedenheit.

Roth Gerüste betreibt das europäische Sicherheitsmanagementsystem nach ISO 45001. Im Weiteren werden die Richtlinien der EKAS 6508, der Unfallversicherungen (UVG) 832.20, die geltenden SUVA-Vorschriften, die Bauarbeitenverordnung (BauAV) 832.311.141, das Arbeitsgesetz (ArG) 822.11 und die Verordnung über die Unfallverhütung (VUV) 832.30 eingehalten. Intern kontrolliert Roth Gerüste zudem, ob die fünf lebenswichtigen Regeln eingehalten werden. Verstösse gegen jegliche Erlasse, Richtlinien und Regeln werden korrigiert und geahndet.

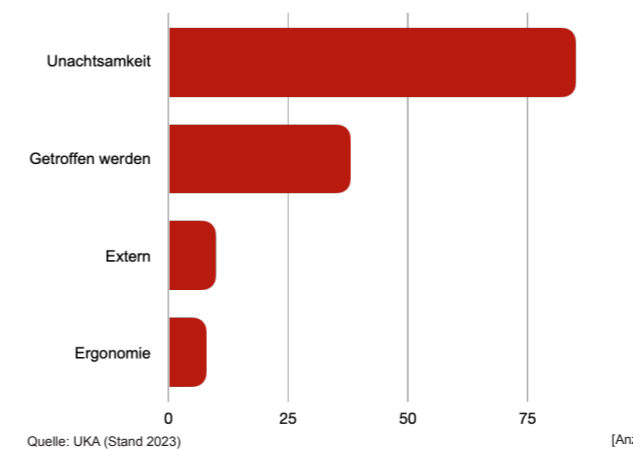
Weiter verfolgt Roth Gerüste gemeinsam mit der SUVA das Projekt „Integrierte Sicherheit“. Ziel dieses zwei Jahre andauernden Projekts sind weitere Verbesserungen im Sicherheitsmanagement (weiter erläutert im Abschnitt „PROJEKT INTEGRIERTE SICHERHEIT“).

Anzahl anerkannte Unfälle und Berufskrankheiten pro 1000 Mitarbeitende



- Durch die SUVA werden jedes Jahr die Berufsunfallzahlen erhoben.
- Die Grafik bezieht sich nur auf die Anzahl, nicht auf die Schwere der Unfälle.
- Auf 1'000 Mitarbeitende hochgerechnet können so Branchenvergleiche vorgenommen werden.
- Aktuell befindet sich Roth Gerüste in den mittleren 50 % im Branchenvergleich.
- Seit 2023 arbeitet Roth Gerüste gemeinsam mit der SUVA am Projekt „Integrierte Sicherheit“.

Ursachen Berufsunfälle (Anzahl)



- Die erhaltenen Unfallzahlen werden analysiert, um Rückschlüsse zu ziehen, wie man zukünftige Unfälle bestmöglich verhindern kann.
- Die meisten Unfälle sind auf die Unachtsamkeit von Mitarbeitenden zurückzuführen (beispielsweise stolpern).
- Weitere häufige Unfallursachen sind getroffen werden (beispielsweise Splitter ins Auge), externe Beteiligte (zum Beispiel Auffahrunfälle) und durch die körperliche Belastung bedingte, plötzlich auftretende Schmerzen (Ergonomie).
- Für die Zukunft sind weitere Sensibilisierungen der Mitarbeiterschaft geplant, welche einen Grossteil der oben genannten Ursachen verhindern können.

Ziel und Zweck

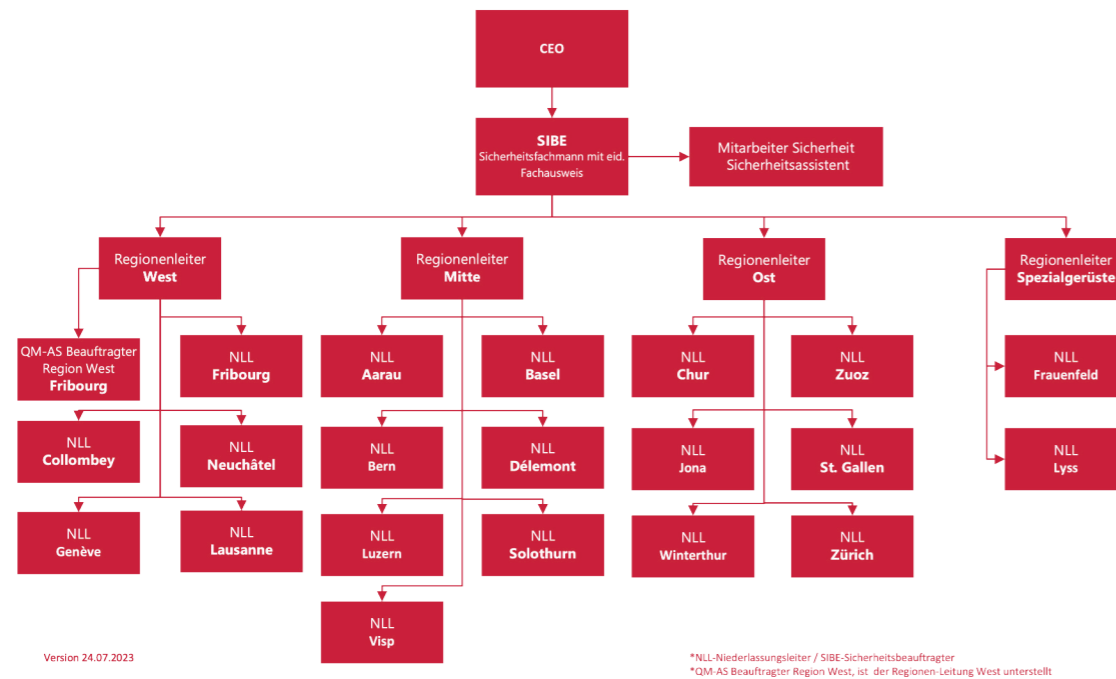
Die Ziele im Sicherheits- und Qualitätsmanagement von Roth Gerüste liegen darin, die Mitarbeitenden des Unternehmens sowie die externen Gerüstbenutzenden vor Unfällen zu schützen und deren Auswirkungen zu reduzieren. Zudem sollen die Arbeitssicherheit und das betriebliche Gesundheitsmanagement in die Prozesse und Abläufe des Unternehmens integriert werden.



Einarbeitung



Jeder und jede neue Mitarbeitende erhält eine Einführung zu den wichtigsten Informationen bezüglich Gefahren und Arbeitssicherheit. Zudem werden die neuen Mitarbeitenden mit deren persönlichen Sicherheitsausrüstung (PSA) inklusive deren persönlichen Sicherheitsausrüstung gegen Abstürze (PSAgA) ausgestattet. In den ersten Arbeitswochen und Monate werden notwendige Schulungen, beispielsweise zur Handhabung der PSAgA, organisiert. Weiter arbeitet Roth Gerüste mit dem „Götti-Prinzip“, um eine gefahrenfreie und effiziente Einarbeitung gewährleisten zu können. Mit dem Ziel, die neuen Mitarbeitenden bestmöglich auf ihre Aufgaben bei Roth Gerüste vorzubereiten, wird in der Niederlassung Solothurn bis Ende 2023 ein neuartiges Pre- und Onboardingsystem via E-Learning getestet. Zukünftig soll dieses auf das gesamte Unternehmen ausgeweitet werden und stellt die Zukunft der Mitarbeiterführung bei Roth Gerüste dar.



Damit die Sicherheit jederzeit gewährleistet werden kann, gibt es bei Roth Gerüste klare Strukturen und Abläufe. Der ASA-Spezialist ist der direkte Ansprechpartner der Geschäftsleitung und der lokalen Sicherheitsbeauftragten (SiBe) in allen Angelegenheiten bezüglich Sicherheit und Qualitätssicherung. Die einzelnen Niederlassungen sind dafür verantwortlich, monatlich Sicherheitsaudits (Sicherheitskontrollen) durchzuführen und die Ergebnisse an den internen ASA-Spezialisten weiterzuleiten. Dieser führt zusätzlich persönliche Sicherheitsaudits durch. Die Ergebnisse werden halbjährlich zusammengefasst, analysiert und evaluiert, um eine stetige Verbesserung des Sicherheits- und Qualitätsmanagements sicherstellen zu können.

Schulungen

Damit die Sicherheitsstandards erhalten bleiben und spezifische Problempunkte verbessert werden können, finden in den Niederlassungen Monatsaktionen (Schulungen) bezüglich der Qualitätssicherung und Arbeitssicherheit statt. An den jährlich durchgeführten Monteurentage werden die jeweils behandelten Themen von den internen und externen Experten der Arbeitssicherheit (ASA) und der Geschäftsleitung gestützt auf die Ergebnisse der Baustellenkontrollen, aktuelle Ereignisse, Neuerungen im Gerüstbau und gesetzlichen Änderungen vorgegeben.



Kontrollen



Roth Gerüste kontrolliert intern, ob die Sicherheitsvorschriften, inklusive den firmeninternen fünf lebenswichtigen Regeln, eingehalten werden. Sicherheitsaudits sind notwendige Führungsmittel, um den Erfolg der Sicherheitsarbeit zu beurteilen, Mängel zu erkennen und durch weitere Massnahmen zu beseitigen. Jede Niederlassung ist verpflichtet, monatlich mindestens ein Sicherheitsaudit und eine Monatsaktion durchzuführen. Die jeweiligen Ergebnisse müssen dem dafür zuständigen ASA-Spezialisten gemeldet werden. Durch externe Audits der Zertifizierungsstelle wird zudem kontrolliert, ob sich das Unternehmen an alle Vorschriften bezüglich den ISO-Zertifizierungen hält.

Evaluierung

Die gesammelten Daten werden schlussendlich zusammengefasst und durch die ASA-Spezialisten und die Geschäftsleitung analysiert. So können Schwachstellen und direkt entgegenwirkende Massnahmen gefunden werden. Die jeweiligen Ergebnisse werden in einem jährlichen Bericht zusammengefasst.



ISO 9001 UND ISO 45001

Mit den Zertifizierungen ISO 9001:2015 und ISO 45001:2018 garantiert Roth Gerüste sowohl das Qualitätsmanagementsystem (QMS) als auch das Arbeitsschutzmanagementsystem (AMS), nach den strengen Vorgaben der Internationalen Organisation für Normung zu betreiben.

Im Zentrum dieser weltweit anerkannten Zertifizierungen steht die Optimierung von Prozessen, um Kundenanforderung optimal zu erfüllen und die Sicherheit sowie die Gesundheit aller zu schützen.

PROJEKT INTEGRIERTE SICHERHEIT

Gemeinsam mit der SUVA verfolgt das Unternehmen seit Anfang 2023 das Projekt „Integrierte Sicherheit“. Während zwei Jahren beraten Experten der SUVA im Rahmen dieses Projekts die Roth Gerüste AG beim Aufbau eines wirkungsvollen Sicherheitssystems und bei der Entwicklung einer nachhaltigen Sicherheitskultur. Nachdem die Experten der SUVA den Ist-Zustand des Unternehmens durch mehrere Kontrollen bei verschiedenen Niederlassungen und Baustellen beurteilt haben, geben sie Empfehlungen an Roth Gerüste weiter, wie man die strengen Sicherheitsvorkehrungen noch optimieren kann und helfen so bei der Entwicklung einer nachhaltig effektiven Sicherheitskultur.

Roth Gerüste sieht darin die Möglichkeit, weitere Verbesserungen im Sicherheits- und Qualitätsmanagement vorzunehmen und so allen Beteiligten ein noch grösseres Mass an Sicherheit bieten zu können.



MITARBEITENDE

ROTH GERÜSTE ALS ARBEITGEBER

Roth Gerüste ist bestrebt, seinen Mitarbeitenden und Lernenden ein dynamisches Arbeitsumfeld mit spannenden Aufgaben und Tätigkeiten zu bieten. Durch den Gesamtarbeitsvertrag (GAV) im Bereich Gerüstbau wird die Sicherheit, eine faire Entlohnung und allgemein gute Anstellungsbedingungen der Mitarbeitenden gewährleistet. Die Kultur des gegenseitigen Vertrauens, Respekts und des offenen Dialogs wird gefördert und gelebt. Mitarbeitende sollen ihre Talente entfalten und sich persönlich weiterentwickeln können. Ziele werden ambitioniert gesetzt, Feedback offen kommuniziert und gute Leistungen werden belohnt. Mitarbeitende geniessen ein hohes Mass an Vertrauen und Eigenverantwortung. So sollen kundennahe, rasche Entscheidungen getroffen werden. Diese fortschrittliche Unternehmenskultur, die zahlreichen Benefits wie flexible Arbeitszeiten, Teilzeitarbeit und die Möglichkeit auf Homeoffice einschliesst (Abschnitt: „ARBEITEN BEI ROTH GERÜSTE“), ermöglicht es jungen Talenten, ihre Fähigkeiten auszuleben und durch die vielseitigen Karrieremöglichkeiten intern aufzusteigen. Von Führungskräften wird Führungsstärke, Zielstrebigkeit, Verantwortungsbewusstsein, Mut zu Neuerungen sowie das Darstellen einer Vorbildfunktion erwartet. Unter anderem stellen diese Faktoren kombiniert die Weiterentwicklung des Unternehmens sicher.

>25%

der Mitarbeitenden arbeiten seit über 10 Jahren bei Roth Gerüste

26

verschiedene Nationalitäten

13

verschiedene Berufsgruppen

15

Lernende

3

Sprachen
(Deutsch, Französisch, Rätoromanisch)

20%

Frauenanteil im Top-Management

ARBEITEN BEI ROTH GERÜSTE

Arbeitsbedingungen

Nebst der positiven Firmenkultur ist Roth Gerüste bestrebt, attraktive Arbeitsbedingungen bieten zu können. Um dies zu erreichen, stehen den Mitarbeitenden zahlreiche Benefits zu.

- Wo möglich können sich die Mitarbeitenden ihre Arbeitszeit selbständig einteilen und flexibel gestalten*.
- Free Fridays – jeden zweiten Freitagnachmittag können die Mitarbeitenden von Roth Gerüste bezahlt ein verlängertes Wochenende geniessen*.
- Alle Montageleiter*innen, Projektleiter*innen und Niederlassungsleiter*innen können wöchentlich einen Tag von zu Hause aus arbeiten.
- Die GAV-Arbeitsverträge werden durch die Paritätische Berufskommission für den schweizerischen Gerüstbau (PKB) kontrolliert und stellen die die Einhaltung der Arbeitsbedingungen gemäss Gesamtarbeitsvertrag sicher. Zudem wird Roth Gerüste dadurch vor den Risiken unlauterer Geschäftsgebaren einiger Mitbewerbenden geschützt.

*Gilt für Montageleiter*innen, Bauführer/Projektleiter*innen und Niederlassungsleiter*innen.



Diversität



Diversität bedeutet bei Roth Gerüste mehr als die Gleichstellung aller Geschlechter. Diversität bedeutet, jede und jeden zu respektieren und ihm oder ihr die Möglichkeit zu geben, ihre oder seine Talente zu entfalten. Roth Gerüste bietet Aufgaben für 13 verschiedene Berufsgruppen und unterstützt diese mit integrierenden Massnahmen:

- Bei einem Frauenanteil von 8 % über die gesamte Mitarbeiterschaft konnte Roth Gerüste den Anteil von Frauen in der Geschäftsleitung von 0 % auf 15 % und im Top-Management von 0 % auf 20 % erhöhen.
- Gemäss der externen Untersuchung durch *Logib* besteht kein Geschlechtseffekt in Sachen Bezahlung.
- Viele wichtige Informationen werden in bis zu zehn verschiedene Sprachen übersetzt.
- Die Roth Gerüste AG beschäftigt 26 verschiedene Nationen und ist stolz auf die kulturelle Vielfalt.
- Damit auch bei der hohen kulturellen Vielfalt von Roth Gerüste Kommunikationsprobleme vermieden werden können, bietet das Unternehmen kostenlose Deutsch- und Französischkurse für alle Mitarbeitenden an.

Unterstützung

Weil das Leben nicht nur aus Arbeit besteht, ist Roth Gerüste bemüht, seiner Mitarbeiterschaft bei beruflichen und privaten Schwierigkeiten zur Seite zu stehen.

- Allen Mitarbeitenden und deren Familienmitgliedern steht kostenlose Sozialberatung durch *proitera* zur Verfügung.
- Nach einer Arbeitsunfähigkeit unterstützt Roth Gerüste die Mitarbeitenden bei der Wiedereingliederung durch Umschulungen, angepasste Tätigkeiten und Schonarbeitsplätze. Für diese Bemühungen wurde das Unternehmen 2022 mit einem Zertifikat der SUVA ausgezeichnet.
- Damit das Wissen von pensionierten Mitarbeitenden nicht verloren geht, werden diese weiterhin in Projekten, als Mentorinnen und Mentoren und zur Sicherung des Know-hows eingesetzt.



Sicherheit und Gesundheit

Wie im Kapitel „SICHERHEIT UND QUALITÄTSSICHERUNG“ näher erläutert wurde, hat die Sicherheit der Arbeitnehmenden für Roth Gerüste höchste Priorität.



- Das Unternehmen setzt Massstäbe mit dem Betrieb des strengen europäischen Sicherheitsmanagementsystems nach ISO 45001:2018. Dadurch wird die Sicherheit aller Beteiligten gewährleistet.
- Die Mitarbeiterschaft wird jederzeit mit Früchten und Mineralwasser versorgt.
- Allen GAV-Mitarbeitenden wird die komplette Arbeitsausrüstung inklusive Winterjacken und Regenbekleidung zur Verfügung gestellt.
- Im Sommer stehen jedem Mitabreitenden Sonnencreme, Sonnencaps, Nackenschütze und Sonnenbrillen zur Verfügung.
- Alle Mitarbeitenden können sich kostenlos gegen Grippe impfen lassen.
- Regelmässig werden Präventionsanlässe im Gesundheitsbereich wie zum Beispiel Ernährung, Ergonomie am Arbeitsplatz und Bewegung und Sport durchgeführt.

Weiterentwicklung

Die Mitarbeitenden sind das Fundament von Roth Gerüste. Die Aus- und Weiterbildung gehört zur Firmenkultur des Unternehmens und ist ein massgeblicher Teil des Erfolgs.



- Bei den Monatsaktionen werden die Mitarbeitenden über aktuelle Themen unterrichtet und sensibilisiert.
- Anlässlich interner Monteurentage können sich die Monteure jährlich weiterbilden.
- Ein jährliches Kick-off Seminar dient der Schulung von Kader- und Administrationsmitarbeitenden sowie dem internen Austausch zu aktuellen Themen.
- Regelmässig werden berufsspezifische Weiterbildungen wie Statik-Kurse, Staplerfahrkurse oder Verkaufstrainings angeboten.

Events

Die Mitarbeiterschaft von Roth Gerüste soll während und neben der Arbeitszeit gut untereinander auskommen. Das Unternehmen organisiert regelmässige Treffen und Events, um die Mitarbeitenden weiterzubilden und die soziale Interaktion zu fördern.



- Jeden Monat zeichnet die Geschäftsleitung eine Baustelle als «Projekt des Monats» aus. Die ausgezeichnete Niederlassung erhält eine Prämie für einen internen Anlass (z.B. ein Grillfest) sowie eine Urkunde.
- 2-3 Mal jährlich findet im Hauptsitz in Gerlafingen ein „Welcome Day“ statt. Alle neuen Mitarbeitenden werden dort begrüsst und in die Organisation eingeführt.
- Jedes Jahr können pensionierte Mitarbeitende am „Pensionierten-Tag“ zusammentreffen und sich austauschen.
- Jährlich wird ein „Lernendentag“ und alle drei Jahre ein einwöchiges Lager für alle Lernenden des Unternehmens organisiert.
- Jährlich laden die jeweiligen Niederlassungen zu einem Weihnachtsessen ein.

KARRIERE BEI ROTH GERÜSTE

Die Aus- und Weiterbildung von Mitarbeitenden stellt sicher, dass sich das Unternehmen auf aktuelle und zukünftige Herausforderungen einstellen kann. Die Entwicklungs- und Aufstiegsmöglichkeiten sind auf allen Stufen klar und realistisch definiert.

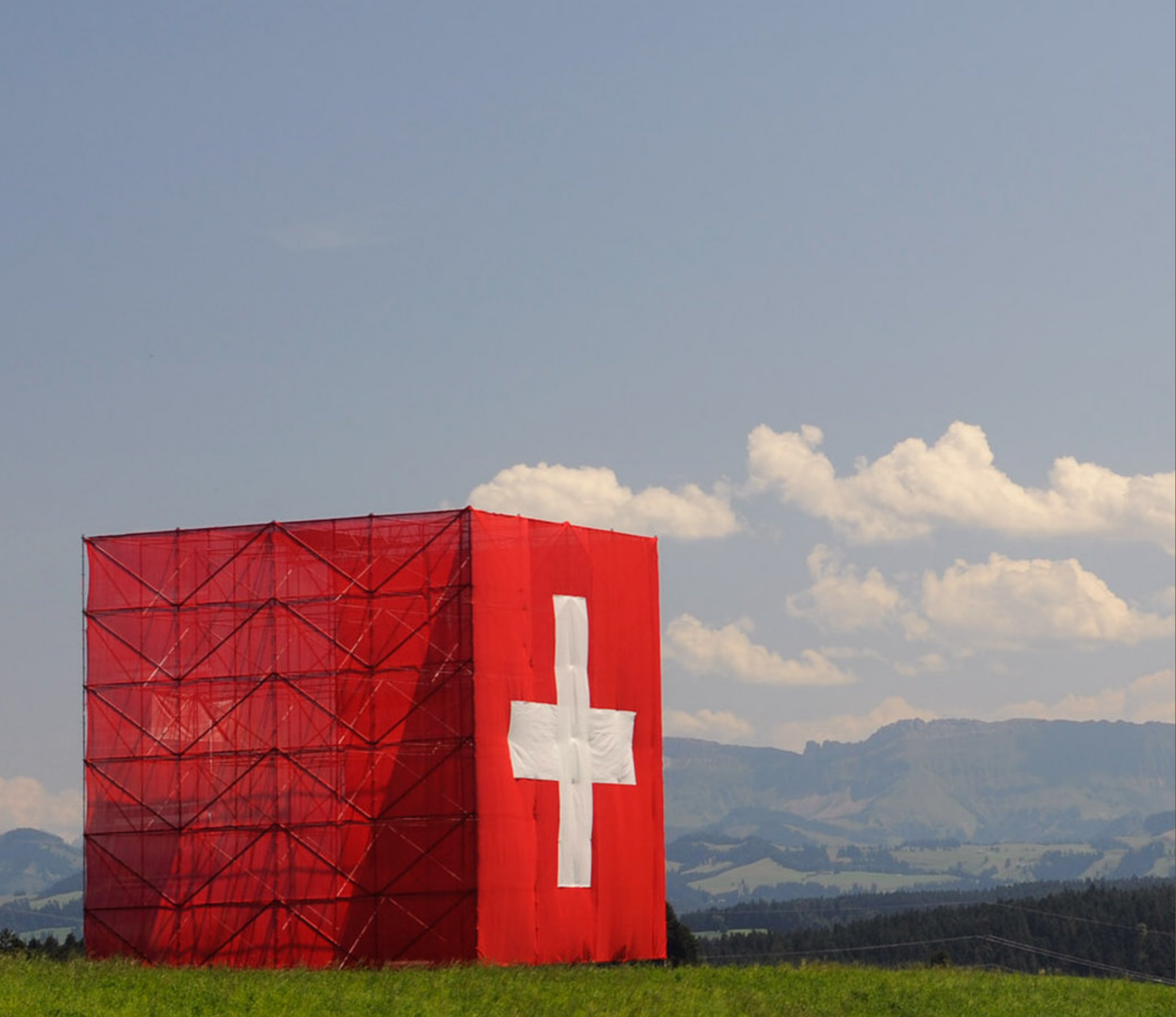
Aktuell bietet Roth Gerüste Lehren als Gerüstbauer*in, Mediamatiker*in und Kaufmann*frau an. Nach der Lehrzeit können die internen und externen Möglichkeiten zur Weiterbildung und zum internen Aufstieg genutzt werden. Ein beispielhafter Karriereweg wird im Abschnitt „BEISPIEL KARRIEREWEG“ aufgezeigt.

Auch Studierenden bietet Roth Gerüste attraktive Möglichkeiten, in den Berufsalltag einzusteigen. So können diese Praktikumsstellen in den Bereichen Marketing, Technik und IT antreten.

Die internen Aufstiegsmöglichkeiten werden genutzt und sorgen in Kombination mit der positiven Firmenkultur und den zahlreichen Benefits für eine lange Zusammenarbeit zwischen dem Unternehmen und den Mitarbeitenden. Über 25 % der gesamten Mitarbeiterschaft arbeitet schon seit über 10 Jahren bei Roth Gerüste.

BEISPIEL KARRIEREWEG





UMWELT

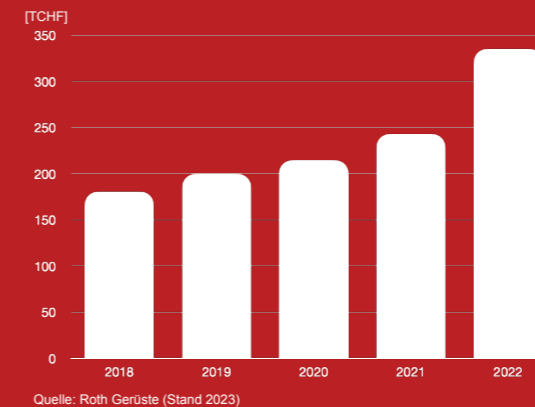
NACHHALTIGER UMGANG MIT RESSOURCEN

Roth Gerüste ist bewusst, dass der nachhaltige Umgang mit Ressourcen und der Umwelt ein zentraler Pfeiler der Nachhaltigkeit darstellt und ist bemüht, die Belastung der Umwelt auf ein mögliches Minimum zu reduzieren.

Aufgrund früherer Erhebungsmechanismen liegen nicht in allen Belangen verlässliche Daten über den Verlauf von mehreren Jahren vor. Selten wurden über mehrere Jahre dieselben Daten gesammelt, was einen direkten Vergleich zum jetzigen Zeitpunkt schwierig gestaltet.

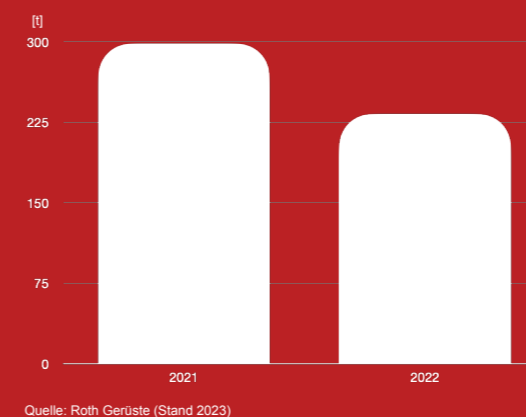
Seit 2021 erhebt Roth Gerüste ESG-Kennzahlen systematisch, um so einen Vergleich über mehrere Jahre zu ermöglichen und ein besseres Verständnis für mögliche Verbesserungshebel zu entwickeln.

Totaler Energieverbrauch in TCHF



Die Energiekosten sind in den letzten 5 Jahren stetig gestiegen. Kostentreiber waren der Bau einer zusätzlichen Liegenschaft (2019) sowie die Übernahme einer Firma (2020). 2022 hat vor allem der massive Anstieg der Heizölpreise zu höheren Kosten geführt.

Entsorgung/Recycling von Gerüstmaterial in Tonnen



Seit 2021 wird gemessen, wie viele Tonnen Gerüstmaterial stillgelegt werden. Die Menge des stillgelegten Materials hängt von verschiedenen Faktoren ab (Ersatz durch Neuinvestitionen, Sturmschäden etc.). Dabei ist die Recyclingquote mit rund 90 % erfreulich hoch.

KREISLAUFWIRTSCHAFT

Die von Roth Gerüste verwendeten Gerüste bestehen grösstenteils aus Aluminium und Stahl. Materialien, welche sich unter anderem durch die hohe Lebensdauer von mehreren Jahrzehnten und das verlustfreie Recycling auszeichnen. Auf gesundheits- oder umweltgefährdende Stoffe oder Gemische wird im Gerüstbau komplett verzichtet. Um die sowieso schon nachhaltigen Werkstoffe noch länger verwenden zu können, werden Schäden am Gerüstmaterial nach Möglichkeit intern repariert. Bei groben Schäden werden die Materialien recycelt.

Weitere verwendete Materialien wie beispielsweise Glas, Alu, Holz und Plastik werden vor der Entsorgung getrennt, damit eine möglichst geringe Umweltbelastung gewährleistet werden kann.

Auch bei Materialien, bei welchen sich die Reparatur beziehungsweise die nachhaltige Kreislaufwirtschaft schwieriger gestaltet, sucht Roth Gerüste gemeinsam mit Lieferanten kreative Lösungen. Beispielsweise können die verwendeten Abdichtungsfolien zu PVC-Bodenbelägen und Polyestergeräten weiterverarbeitet werden (Abschnitt „RECYCLING VON ABDICHTUNGSFOLIEN“).



RECYCLING VON ABDICHTUNGSFOLIEN



Wann immer möglich verpflichten sich die Lieferanten von Roth Gerüste, die gelieferten Materialien wieder zurückzunehmen. So kann der Lebenszyklus verwendeter Materialien verlängert und der Verbrauch von Ressourcen reduziert werden.

Anhand der verwendeten Abdichtungsfolien kann beispielhaft gezeigt werden, wie dieser Prozess funktioniert. Diese werden nicht mehr wie einst der Kehrriechanlage zugeführt, sondern an den Lieferanten zurückgegeben. Dieser exportiert die Folien ins Ausland und schenkt den Materialien so ein neues Leben. Nachdem die Folien auch dort ausgedient haben, kann das PVC vom Gewebe getrennt werden. So können schlussendlich Bodenplatten und Polyestergeräten hergestellt werden.

Der stetige technische Fortschritt erleichtert diesen Prozess. Schon bald sollen dafür auch mobile Recycling-Anlagen verwendet werden, was diesen Vorgang nochmals deutlich vereinfachen wird.

ZUSAMMENARBEIT MIT LIEFERANTEN

Um sicherstellen zu können, dass sich die Lieferanten an alle Standards von Roth Gerüste halten, wurden die Allgemeinen Einkaufsbedingungen (AEB) verfasst. Diese gelten für alle Geschäfte zwischen Roth Gerüste und einem Lieferanten. Jegliche Abweichungen von den AEB müssen schriftlich durch Roth Gerüste genehmigt worden sein.

Nebst allgemeinen Vereinbarungen über die Lieferung, Bezahlung und weitere Themen enthalten die AEB auch Vorgaben bezüglich Unfallverhütungsmassnahmen, des Umweltschutzes und der Verhinderung von Korruption.

Bevor ein Lieferant in die Lieferantenliste aufgenommen wird, muss dieser eine Selbstbeurteilung ausfüllen. Diese wird anschliessend von Roth Gerüste analysiert und beurteilt, ob sich der Lieferant für eine Zusammenarbeit eignet.

Bereits bestehende Lieferanten werden kontinuierlich von Roth Gerüste beurteilt. Falls sich die Lieferanten nicht an die Standards von Roth Gerüste halten, werden diese ermahnt und gegebenenfalls aus der Lieferantenliste gestrichen.

Alle Lieferanten sind verpflichtet, die Lieferung in Übereinstimmung mit den in der Schweiz, der Europäischen Union und in Deutschland einschlägigen Vorschriften und allgemeinen anerkannten Regeln der Sicherheitstechnik, der Arbeitsmedizin, der Ergonomie, den Vorschriften der Berufsverbände und den Vorschriften zum Umweltschutz jeweils neuester Fassung zu erbringen. Falls von den Materialien und Gegenständen aufgrund ihrer Natur, ihrer Eigenschaften oder ihres Zustandes Gefahren für Leben und Gesundheit von Menschen, für die Umwelt oder für Sachen ausgehen können und die deshalb aufgrund von Vorschriften einer Sonderbehandlung in Bezug auf Verpackung, Transport, Lagerung, Umgang und Abfallentsorgung bedürfen, wird der Lieferant mit dem Angebot ein vollständig ausgefülltes Sicherheitsdatenblatt und ein zutreffendes Unfallmerkblatt (Transport) an Roth Gerüste übergeben.

Roth Gerüste und der Lieferant verpflichten sich zudem, im Rahmen ihrer Geschäftsbeziehung sämtliche nationalen und internationalen Rechtsvorschriften zur Bekämpfung jeglicher Art von Korruption einzuhalten. Der Lieferant und Roth Gerüste unterstützen sich hierbei gegenseitig, indem sie die andere Partei unverzüglich über einen konkreten Verdacht der Korruption informieren. Sollte sich ein Verdacht als begründet erweisen, muss die Partei die andere innert angemessener Frist über getroffene Massnahmen informieren, um derartige Zwischenfälle zukünftig zu verhindern. Sollte dies nicht geschehen, behält sich Roth Gerüste vor, die Verträge mit sofortiger Wirkung zu kündigen. Dasselbe gilt, wenn Roth Gerüste Kenntnis erlangt, dass der Lieferant gegen Antikorruptionsvorschriften verstösst.

CYBERSICHERHEIT

Roth Gerüste ist bestrebt, die stetig wachsenden Risiken von Cyber-Attacken zu minimieren.

Das Unternehmen arbeitet mit einer spezialisierten Schweizer Firma zusammen und speichert die Firmendaten auf deren Serverfarm. Zur Abwehr von Cyber-Attacken setzt die Firma auf die neusten und laufend aktualisierten technischen Sicherheitsstandards.

Weiter arbeitet das Unternehmen an der Sensibilisierung und Schulung der Mitarbeiterschaft, um das Bewusstsein vor Hackerangriffen zu erhöhen und so für noch mehr Datensicherheit zu sorgen.



FINANZEN UND KORRUPTIONSBEKÄMPFUNG

INVESTITIONEN UND BANKENRATINGS

Die ökonomische Nachhaltigkeit stellt einen zentralen Pfeiler der Sicherung und des Fortbestehens der Unternehmung dar. Nach der fairen Entlohnung der Mitarbeiterschaft muss genug in die Zukunft investiert werden, damit sich Roth Gerüste den ständig verändernden Marktbedingungen anpassen und die Position als Marktführer halten kann.

Im Schnitt investiert Roth Gerüste rund 6 % des Jahresumsatzes in effizientere Gerüstsysteme und die laufende Modernisierung der Fahrzeugflotte.

Auch für die 14 Banken, mit welchen Roth Gerüste zusammenarbeitet, ist das Unternehmen ein geschätzter Partner. Die Ratings und Rückmeldungen der Hausbanken sind ausnahmslos positiv. So schrieb die Solothurner Kantonalbank in ihrem Rating von 2022: „Extrem tiefes Risiko, langfristig äusserst stabil, zahlungsfähig auch bei extrem negativen Entwicklungen“.

KORRUPTIONSBEKÄMPFUNG

Die Gerüstbaubranche kämpft seit längerem mit einer starken Verzerrung des Wettbewerbs durch Subunternehmen, welche den GAV ganz oder teilweise nicht einhalten und so durch Schwarzarbeit gesetzliche Vorgaben umgehen. Als erstes Unternehmen im Bereich Gerüstbau hat sich Roth Gerüste dazu entschieden, im Rahmen eines Pilotprojekts gemeinsam mit der SUVA, die Schäden dieser unlauteren Geschäftsstrategien zu bekämpfen. Durch Vollmachten kann sich das Unternehmen Informationen über Unterakkordanten verschaffen. So konnte Roth Gerüste mithilfe von Lohnsummenmeldungen, Betreibungen und weiteren Informationen ermitteln, welche Subunternehmer Auffälligkeiten aufweisen und die Zusammenarbeit mit betrügerischen Unternehmen beenden. Der Schweizerische Gerüstbau-Unternehmer-Verband (SGUV) äusserte sich in einer Mitgliedermeldung vom 7. Dezember 2020 folgendermassen zu diesem Projekt: „Die Suva hat den SGUV über die erfolgreichen Resultate der Pilotphase informiert. Der SGUV begrüsst diese Initiative gegen betrügerische Subunternehmen und unfairen Wettbewerb sehr und möchte diese nun in zwei weiteren Phasen auf die ganze Gerüstbaubranche ausweiten.“

Um Unternehmen, die der Branche mit Konkurs-Betrug und Schwarzarbeit schaden, noch früher zu identifizieren, wird nun unter der Leitung von Philippe Wingeier, dem CEO von Roth Gerüste, eine Arbeitsgruppe mit weiteren Unternehmen im Bereich Gerüstbau gegründet. Dort wird der Erfahrungs- und Informationsaustausch eine zentrale Rolle spielen.

Weiter hat die Geschäftsleitung von Roth Gerüste entschieden, den Anteil eigener Mitarbeitenden systematisch zu erhöhen und den von Subunternehmern zu verringern. Dies führt zu einer optimalen Gewährleistung von fairen Löhnen und sichert die Bezahlung von Sozialabgaben.



GESELLSCHAFT

SPONSORINGS

Roth Gerüste investiert viel in die Zukunft und gibt der Gesellschaft mit den Engagements in den Bereichen Jugendförderung und Sport etwas zurück. Dabei fokussiert sich das Unternehmen auf lokale Projekte, zu welchen Roth Gerüste durch seine Mitarbeiterschaft einen Bezug hat.

Nebst zahlreichen Sponsorings von Vereinen wie den BSC Young Boys, dem FC Basel, dem HC Fribourg-Gotteron, dem EHC Thun und weiteren, ist insbesondere die Unterstützung von jungen Athleten mit Beeinträchtigung für Roth Gerüste eine Herzensangelegenheit. Diese trainieren und leisten gleich viel wie alle Spitzensportler, kommen aber weniger in den Genuss der verdienten Anerkennung.

Théo Gmür

Das Aushängeschild des Schweizer Para-Skisports Théo Gmür wird von Roth Gerüste unterstützt. Seit seiner ersten Medaille im Ski alpin mit gerade mal neun Jahren konnte der Sympathieträger seine Medaillensammlung unter anderem an den Paralympics in Bejing als einziger Schweizer Medaillengewinner erweitern.



Alexandra Helbling

Seit einem schweren Autounfall im Jahr 2000 ist Alexandra Helbling an den Rollstuhl gebunden. Das hält sie aber nicht von ihrer Leidenschaft, der Leichtathletik, ab. Dank der positiven Einstellung konnte sich die Rennrollstuhlfahrerin bis an die Weltspitze hocharbeiten. Sie gewann mittlerweile 25 Goldmedaillen und 2 Weltmeistertitel in ihrer Disziplin.