

2017

rappor**tr**oth

Roth Echafaudages SA | Magazine clients



Projet SUN, Coire
Six fois le Burj Khalifa

Ecole cantonale d'Olten
Parée pour l'avenir

Gaille Construction SA
Unis pour mieux réussir

roth échafaudages
au service de la beauté



11

Formation Les vertus de l'esprit d'équipe

Camp des
apprentis à Lenk



4

Du nouveau à l'est Un hôpital fait peau neuve

Projet de
rénovation SUN
à Coire



9

Du nouveau à l'ouest Un partenariat efficace

Portrait de Gaille
Construction SA



12

Formation continue Attention aux distractions!

Les risques des
nouveaux outils
de communication



En couverture
Chantier de l'hôpital cantonal
des Grisons



La numérisation Bienfait ou fléau?

Plus que tout autre facteur, la révolution numérique exerce un impact considérable sur notre vie privée et professionnelle. Elle touche tous les secteurs, et le bâtiment ne fait pas exception à la règle. Nous mettons en œuvre de nouvelles technologies comme la modélisation des données du bâtiment, de l'anglais Building Information Modeling, ou BIM. Un logiciel permet la saisie et le calcul de toutes les données pertinentes d'un ouvrage et la visualisation de celui-ci sous forme de modèle informatique. Grâce à cette approche, les problèmes peuvent être identifiés et résolus en toute simplicité, dès la planification et pas seulement sur le chantier. Il en résulte des répercussions directes sur la durée et le coût de la construction.

A partir de la page 4, nous vous présentons des projets dont la réalisation exige expérience pratique et savoir-faire technique, mais aussi esprit d'équipe et comportement responsable. A une époque où une disponibilité constante s'impose comme une évidence à la plupart d'entre nous, les risques se multiplient. Si smartphones et tablettes représentent des outils de travail indispensables et permettent

une communication simple et rapide, ils n'en constituent pas moins une distraction. Chez Roth Echafaudages, nous reconnaissons les avantages de la communication moderne. Néanmoins, nous accordons toujours une priorité absolue à la sécurité. Notre principe directeur est notre engagement sur la voie du futur. En tant que prestataire de service en échafaudages, nous assurons la sécurité de la construction. Pour tous!

Ouverts à la nouveauté, nous suivons de près l'évolution de la numérisation et investissons dans la formation et le perfectionnement de nos collaborateurs afin que vous, chers clients, puissiez continuer de bénéficier de solutions novatrices et sécurisées. Conseil, planification et statique compris. A ce propos, vous retrouvez, chaque mois, notre projet du mois sur notre site, à l'adresse rothechafaudages.ch. Une collection de références impressionnantes réalisées en votre nom. Nous avons hâte de découvrir vos prochains projets et de vous présenter les nôtres.

WALTER FANKHAUSER
CEO ET ADMINISTRATEUR-DÉLÉGUÉ

- 3 Editorial**
- 4 Actualité**
- 11 Formation**
- 12 Perfectionnement**
- 15 Gamme de prestations**
- 16 Succursale**

Rénovation de l'hôpital cantonal des Grisons, à Coire 1 projet gigantesque, 3 lettres: SUN

D'ici 2022, l'hôpital cantonal des Grisons, à Coire, connaîtra une rénovation, une transformation et un agrandissement (Sanierung, Umbau und Neubau, SUN). Il restera ouvert durant toute la durée des travaux. Le chantier pose les exigences les plus élevées en matière de sécurité, une évidence pour les monteurs expérimentés en échafaudages.

Plus grand employeur des Grisons avec l'administration cantonale, l'hôpital cantonal des Grisons (HCGR) emploie quelque 2000 personnes. Face à une croissance exceptionnelle, à une spécialisation accrue et à la pression des coûts dans le système de santé, l'établissement doit rationaliser ses processus. Par ailleurs, la circulation aux abords de l'hôpital nécessite une amélioration. Afin de continuer à garantir une prise en charge médicale de qualité dans les Grisons, le HCGR consent un investissement de plus de 400 millions de francs.

Cœur du projet SUN: le nouveau bâtiment principal doté de six étages et d'un garage, à la Loëstrasse. Il sera réalisé en deux étapes. Depuis le début de la première étape en 2016, les monteurs de Roth Echafaudages SA Coire ont installé 11 000m² d'échafaudages de façade avec garde-corps intérieurs, soit plus de 250 tonnes de matériel. Empilés les uns sur les autres, ils formeraient une tour de 4,4 kilomètres, six fois plus haute que le plus grand gratte-ciel du monde, le Burj Khalifa à Dubaï. Le montage de l'échafaudage suspendu au premier étage sur une longueur de 90 mètres représenta une véritable prouesse technique. Impossible de l'appuyer au sol en raison des travaux réalisés dans le même temps au sous-sol. «Un projet d'une telle envergure doit répondre aux normes de sécurité les plus élevées. Il requiert une grande expérience, mais aussi des préparatifs minutieux», souligne Fabio Battaglia, conducteur de travaux chez Roth Echafaudages SA.



Concentration et sécurité absolues |

«Il faut une grande expérience, mais aussi des préparatifs minutieux.»



Combien de lisses sont nécessaires à 11 000 m² d'échafaudages?

«Il faut composer avec les autres entreprises, ce qui exige flexibilité et sens de l'organisation.» Mirco Crestani est l'un de nos chefs de groupe sur le chantier. Il veille à ce que les changements dans le déroulement des travaux puissent être décidés et mis en œuvre rapidement et dans les règles de l'art, sur site. Mirco Crestani et son équipe contribuent dans une large mesure à l'absence d'accident chez Roth Echafaudages sur ce chantier depuis plus de 3000 heures.

«Empilés, les échafaudages représentent six fois le Burj Khalifa.»



Le projet en chiffres

| | |
|-----------------------------|--|
| Projet | SUN, rénovation, transformation et agrandissement de l'hôpital cantonal des Grisons, Coire |
| Maître d'ouvrage | ARGE Wolf Bau AG, Coire/Nicol. Hartmann & Cie. AG, Coire |
| Direction du projet | Stefan Knobel, architecte de l'hôpital |
| Début des travaux | Octobre 2014 |
| Etapes | 2014/2015, excavation, pose de la première pierre, début du gros œuvre 2016–2018 construction de l'aile H1 2019–2022 démolition du bâtiment A ouest et construction de l'aile H2 |
| Dimensions | Longueur 136 m, largeur 48 m, hauteur 25 m. Volume total 299 948 m ³ , surface totale au sol 70 633 m ² |
| Excavation | Profondeur 14 m, volume 160 000 m ³ . Jusqu'à 100 camions par jour aux périodes de pointe |
| Hôpital opérationnel | Recours à des méthodes de réduction de poussière, de bruit et de vibration pour limiter les nuisances au minimum |

Roth Echafaudages en chiffres

| | |
|-----------------------|---|
| Matériel | 11 000 m ² d'échafaudages de façade et garde-corps intérieurs, soit plus de 250 tonnes ou six fois le plus grand gratte-ciel du monde, le Burj Khalifa à Dubaï |
| Monteurs | 6 monteurs sous la direction de Mirco Crestani, chef de groupe |
| Sécurité | Aucun accident sur le chantier depuis 3268 heures, ou 136 jours ou plus de six mois |
| Défi technique | Echafaudage de 90 mètres de long suspendu sur saillie au premier étage, sans appui au sol en raison de travaux au sous-sol |

Rénovation totale de l'école cantonale d'Olten Cure de jeunesse pour une quadragénaire

Construite de 1969 à 1973, l'école cantonale d'Olten fait aujourd'hui figure de témoin de son temps parmi les spécialistes de l'architecture. Après 45 ans d'utilisation, l'établissement doit subir une rénovation totale en vue d'éliminer les défauts techniques et de lui permettre d'accueillir encore de nombreuses générations d'élèves.

Située non loin de la gare, sur un terrain boisé surélevé, l'école présente un aspect unique et ne pourrait plus voir le jour sous cette forme avec les normes de construction en vigueur aujourd'hui. L'établissement compte parmi les exemples les plus significatifs de l'architecture suisse d'après-guerre.

Dans le cadre de sa rénovation totale, l'école cantonale verra ses locaux adaptés, d'une part, aux nouveaux besoins de son fonctionnement et, d'autre part, aux normes techniques actuelles. Ces dernières englobent, en particulier, la protection contre les incendies, la sécurité sismique, l'accessibilité aux personnes handicapées et l'efficacité énergétique. Les préparatifs débutèrent à l'été 2016. Les travaux s'effectueront sans interruption des cours et s'étendront jusqu'en 2022. Cette contrainte exige une grande flexibilité et le



Phase de test pour le filet noir de protection solaire, qui remplacera les stores pendant la rénovation.

respect rigoureux des consignes de sécurité de la part de toutes les entreprises présentes sur le chantier. De son côté, l'école doit faire preuve de compréhension. Les travaux les plus bruyants prendront place pendant les vacances. En cas de nuisances sonores trop importantes, les cours pourront être donnés dans des conteneurs spécialement aménagés.

La rénovation de la piscine couverte a déjà été réalisée. Suivront les rénovations extérieure et intérieure

de la grande aile et de la petite. La rénovation extérieure prévoit le ravalement de la façade. Chacun des 220 éléments en béton sera alors extrait de la façade, nettoyé, puis replacé au même endroit. Afin de garantir la sécurité sur la terrasse de près de 7000m², l'échafaudage devant permettre le ravalement et l'installation des nouvelles fenêtres devra être déplacé plusieurs fois. Les monteurs de Roth Echafaudages ont fixé un filet noir chargé de protéger les classes du soleil à la place des stores.



Une flexibilité signée Roth Echafaudages: pour la visite du maître d'ouvrage, une partie de l'échafaudage a été démontée. La sécurité reste garantie.



Spécialiste du bois et entreprise générale, Gaille Construction est un employeur important dans la région depuis plus de 100 ans.

Notre client: Gaille Construction SA La fibre du bois

Depuis la commune de Fresens, dans le canton de Neuchâtel, l'entreprise Gaille Construction SA travaille le bois sous toutes ses coutures. Aujourd'hui forte de 90 collaborateurs, la société s'exerce aussi bien dans les domaines de la construction, de la menuiserie et charpente que dans la ferblanterie et la couverture. Quelles sont les valeurs qui lient les deux entreprises?

Depuis ses origines en 1903, l'entreprise a privilégié la qualité et le souci du travail bien fait. Les propriétaires se sont succédés, mais cette volonté a toujours animé les dirigeants, qui sont aujourd'hui au nombre de trois: Georges Reift, Luis Correia et Jean-Claude Junod. Forte de son savoir-faire dans le domaine de la charpente et de la menuiserie, Gaille Construction SA s'est lancée dans l'activité de la construction de maisons à ossature bois. «L'un de nos points forts: le sur-mesure», explique Jean-Claude Junod. Dans le domaine de la menuiserie, ils sont spécialisés dans les escaliers. Près de 80 escaliers sortent de ses ateliers chaque année, soit environ deux par semaine.

Gaille Construction SA opère dans toute la Suisse romande. Sa zone d'activité principale s'étend de Bienne à Genève avec un accent sur les cantons de Vaud et Neuchâtel à cause de leur environnement dynamique et réactif.

La société intervient également comme entreprise générale. Elle coordonne tous les métiers qui sont nécessaires à la construction d'une maison y compris les échafaudages. Conseil, écoute et suivi de l'avancement sont les fondamentaux du travail quotidien. Et de collaborateurs fortement expérimentés pour mener à bien ses missions. «Une entreprise, ce n'est pas seulement une direction compétente alliée à une technologie bien maîtrisée. C'est d'abord une communauté humaine, forte de ses différences et de ses spécificités complémentaires», analyse Jean-Claude Junod, convaincu que la qualité du travail réalisé sur un chantier ou dans un atelier est intrinsèquement liée à la qualité des rapports humains vécus au cœur de l'entreprise. Nous souhaitons travailler avec des fournisseurs qui fonctionnent selon les mêmes engagements et valeurs. Sécurité, ponctualité, disponibilité et réactivité sont des exigences de plus en plus importantes pour une coopération réussie. Surtout dans le domaine de

Le projet en chiffres

| | |
|--|---|
| Ouvrage | Ecole cantonale de Hardwald, Olten |
| Maître d'ouvrage | Canton de Soleure, office des bâtiments |
| Architecte/ planificateur général | Batimo AG Architekten SIA, Olten |
| Durée des travaux | 2016–2022 |
| Obligation | Plan d'exposition au bruit |
| Effectifs | Environ 1300 élèves, corps enseignant et personnel administratif |

Roth Echafaudages en chiffres

| | |
|----------------------------------|--|
| Succursale compétente | Roth Echafaudages SA Soleure, Biberist |
| Matériel | 25 000 m ² d'échafaudages de façade, soit 125 3,5 tonnes avec remorque |
| Accès au chantier | Accès par la nouvelle route à travers la forêt (pendant la durée des travaux) |
| Sécurité | Priorité absolue, car les travaux ont lieu sans interruption des cours |



Située en zone rurale, l'entreprise dispose néanmoins d'une grande visibilité et déploie ses activités dans toute la Suisse romande.

la construction, les délais sont en constante évolution. «Je suis le responsable de la sécurité dans l'entreprise et c'est un dilemme. Il y a des contraintes météorologiques et logistiques. Dans ces circonstances, il faut une société très réactive. Nous travaillons depuis des nombreuses années avec Roth Echafaudages SA. Avec la taille de l'entreprise, vous êtes capables de répondre à tous nos besoins. Avec votre savoir-faire, on sait que l'échafaudage a été monté correctement et selon les normes de sécurité. Roth Echafaudages SA fait autorité en la matière. Ce qui est particulièrement important dans les bâtiments qui sont de plus en plus complexes et dont la collaboration avec les sous-traitants prime. Par exemple au chantier «les Cadolles» à Neuchâtel où nous avons collaboré étroitement pour résoudre les problèmes de montage de façade et d'échafaudage. Une future collaboration aura d'ailleurs lieu entre nos sociétés avec la création de nouveaux

bureaux pour la succursale de Roth Echafaudages SA de Lausanne.»

Gaille Construction SA a conscience qu'elle doit jouer un rôle de formatrice et ainsi transmettre ses compétences et son savoir-faire aux nouvelles générations. «Etant dans une zone rurale, nous sommes dans une situation privilégiée. Nous trouvons facilement des jeunes», dit Jean-Claude Junod.

Co-chef Jean-Claude Junod

Depuis 37 ans chez Gaille Construction SA, Jean-Claude Junod a fait un apprentissage de menuisier. Il a passé par tous les départements et a participé au développement de l'entreprise. Ayant grandi et vivant dans la commune de Vaux-Marcus, il a toujours voulu devenir menuisier. «Je me considère comme très chanceux de pouvoir faire ce qui me fait plaisir durant toute ma vie.» Dans son temps libre, Jean-Claude Junod fait beaucoup de moto. Il est récemment revenu d'un voyage de moto en Sardaigne. En hiver, il apprécie le silence dans son pied-à-terre dans la région du Gsteig où il fait du ski avec sa famille. Ses deux filles de 20 et 18 ans ainsi que sa compagne sont pour lui un soutien important. Une de ses filles va faire un remplacement d'une secrétaire qui part en congé maternité. Jean-Claude Junod se réjouit de cette coopération.



La construction de ces box a bénéficié de l'étroite collaboration entre Gaille Construction et Roth Echafaudages.



Camp des apprentis 2017 Un bon esprit d'équipe, et tout coule de source!

Pendant une semaine, les 16 apprentis de Roth Echafaudages SA ont vécu une expérience hors du commun. A l'occasion du camp des apprentis organisé tous les trois ans, les jeunes gens eurent la possibilité de passer d'inoubliables moments d'échange et de convivialité, mais aussi et surtout de développer leur personnalité et leurs compétences sociales. Ils construisirent ensemble un radeau et aidèrent à essoucher un alpage sur les hauts de Lenk. Même les caprices de la météo pendant la deuxième moitié de la semaine n'entamèrent pas leur motivation. Une chose est sûre: les apprentis et leurs accompagnateurs ont formé une équipe soudée et efficace. Un constat de bon augure pour l'avenir de toute l'entreprise Roth Echafaudages!



Journées des monteurs 2017

Distraction: attention danger

Plus de 400 monteurs en échafaudages assistèrent aux journées de formation dédiées, cette année, aux risques d'accidents liés à la distraction. Le smartphone y figure en bonne place.

Le maniement d'échafaudages requiert un solide savoir-faire et des compétences pointues. La sécurité joue un rôle essentiel. Dans le cadre des journées annuelles qui leur sont consacrées, nos monteurs se rendirent au centre de formation en construction du campus de Sursee et à l'Institut agricole de l'Etat de Fribourg (IAG) pour suivre des modules de formation théorique et pratique. Ils apprirent à élinguer des charges, à utiliser les bons gestes de commandement pour les opérations de levage à la grue, à manœuvrer des véhicules, à assurer la sécurité sur les toits plats et bien plus encore.

Importance du facteur humain

Le module «Sécurité au travail» aborda en profondeur les risques d'accidents liés à la distraction. Stress, troubles du sommeil, contraintes de temps, substances addictives ou encore fatigue peuvent perturber la concentration et causer des accidents. L'inattention provoque par exemple un accident de la route sur trois. Par conséquent, Roth Echafaudages interdit le maniement d'appareils électroniques au volant et autorise l'utilisation du téléphone uniquement avec kit mains libres ou écouteurs.



Comment installer et dépanner ascenseurs et monte-charge? Des techniques présentées lors des journées des monteurs.



L'arrimage correct du matériel à transporter constitue un facteur élémentaire de sécurité.



Les mots du PDG Walter Fankhauser captent toute l'attention de l'auditoire.



Les indications pour la marche arrière doivent aussi être assimilées.

Un compagnon indésirable sur les chantiers

Aujourd'hui, le smartphone fait partie intégrante de notre quotidien. Or, un usage mesuré est de rigueur sur les chantiers. Il ne doit, en aucun cas, être utilisé lors du montage d'un échafaudage. Toute l'attention doit alors porter sur les tâches exécutées. Facteur de risque, le smartphone a aussi un impact sur la productivité. L'employeur est en droit d'attendre et d'exiger que ses salariés se concentrent sur leur travail et ne reçoivent pas d'appels privés pendant les heures ouvrées.

«L'inattention provoque par exemple un accident de la route sur trois.»



Roth Echafaudages accompagne le joueur de tennis Jakub Paul sur la voie du succès.

«Quand on veut, on peut.»

Cette devise sous-tend notre engagement aux côtés de Jakub Paul, joueur de tennis très prometteur dont le papa, collaborateur de longue date, dirige notre succursale de Coire. La détermination du jeune talent de 18 ans s'inscrit tout à fait dans la philosophie de notre entreprise en matière de sponsoring.

L'éclosion et la découverte du talent de Jakub ne se font pas attendre. A 13 ans, il intègre le Cadre National C de Swiss Tennis. Ses premiers tournois à l'étranger confirment son grand talent. Après quelques semestres en orientation pédagogique au gymnase de Kreuzlingen, des entraînements de haut niveau à l'école du sport d'élite de Thurgovie et d'innombrables tournois en Suisse et à l'étranger, Jakub décide, avec l'accord de ses parents, de se consacrer entièrement au tennis. Depuis août de cette année, il vit à Bienne, s'entraîne au Centre national de Swiss Tennis et réalise, grâce au

soutien de notre entreprise, son rêve de carrière dans la grande famille du tennis.

«Nous sommes heureux de pouvoir accompagner Jakub à l'aube de sa carrière professionnelle et convaincus que sa détermination et sa combattivité lui permettront d'atteindre ses objectifs ambitieux», déclare Walter Fankhauser, CEO de Roth Echafaudages SA. «Sans le soutien de sponsors, ce grand rêve resterait hors de portée.»



Echafaudages de façades

La structure et les compétences de Roth Echafaudages SA vous permettent de réaliser avec nous des projets de grande ampleur, très spécifiques.



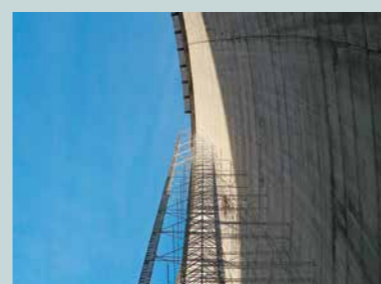
Toitures provisoires

Stables, sûres, pratiques: les toitures provisoires sont rapidement installées – à tout moment. Qu'il s'agisse d'une nouvelle construction, d'une transformation ou d'une rénovation, d'une villa privée ou d'un bâtiment public.



Echafaudages de ponts

Les échafaudages de pont comme pour le viaduc du Day à Vallorbe, dans le canton de Vaud, sont des constructions ambitieuses. L'échafaudage a été accroché des deux côtés aux colonnes du grand arc central.



Echafaudages spéciaux

Les missions spéciales sont particulièrement passionnantes, car elles exigent la mise en œuvre de toute notre compétence et notre expérience. Dans ce contexte, nous respectons la devise: il existe toujours une solution adéquate!



Supports pour barrières de toits plats

Qu'il s'agisse d'un nouveau bâtiment, d'une rénovation ou d'une installation de panneaux solaires – les nouveaux supports pour barrières de toits plats de Roth Echafaudages SA permettent un montage sûr, sans endommager la couverture délicate des toits plats.



Constructions pour événements

Jeu et sport sans frontière: notre savoir-faire dans le domaine de la construction de structures événementiels, de scènes et de tribunes, est très demandé, tant à l'échelle nationale qu'internationale.

2 500 000 m² de matériel d'échafaudages
18 sites d'implantation
470 collaborateurs

Siège

→ info@rothechafaudages.ch

Aarau

→ aarau@rothechafaudages.ch

Bâle

→ basel@rothechafaudages.ch

Berne

→ bern@rothechafaudages.ch

Coire

→ chur@rothechafaudages.ch

Collombey

→ collombey@rothechafaudages.ch

Delémont

→ delemont@rothechafaudages.ch

Fribourg

→ fribourg@rothechafaudages.ch

Genève

→ geneve@rothechafaudages.ch

La Punt

→ engiadina@rothechafaudages.ch

Lausanne

→ lausanne@rothechafaudages.ch

Lucerne

→ luzern@rothechafaudages.ch

Neuchâtel

→ neuchatel@rothechafaudages.ch

Rapperswil-Jona

→ rapperswil-jona@rothechafaudages.ch

Soleure

→ solothurn@rothechafaudages.ch

Saint-Gall

→ st.gallen@rothechafaudages.ch

Winterthour

→ winterthur@rothechafaudages.ch

Zurich

→ zuerich@rothechafaudages.ch

Contactez votre succursale régionale.
Vous pouvez compter sur nous.

